

*“Die Welt
gehört dem,
der sie genießt.”*

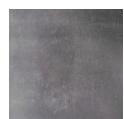
Giacomo Leopardi



Leha 11

Die Kochstelle fürs Freie

Schon William Shakespeare sagte: "Geselliges Vergnügen, munteres Gespräch muss einem Festmahl die Würze geben." Gemeinsames Kochen in der Natur wird in Zeiten von Eventkultur zum sozialen Ereignis und zur Spielwiese eines zeitgemäßen Lebensstils. "Leha 11" unterstützt das gemeinsame Erlebnis - die soziale Wirkung des Feuers.



Optik bei
Auslieferung



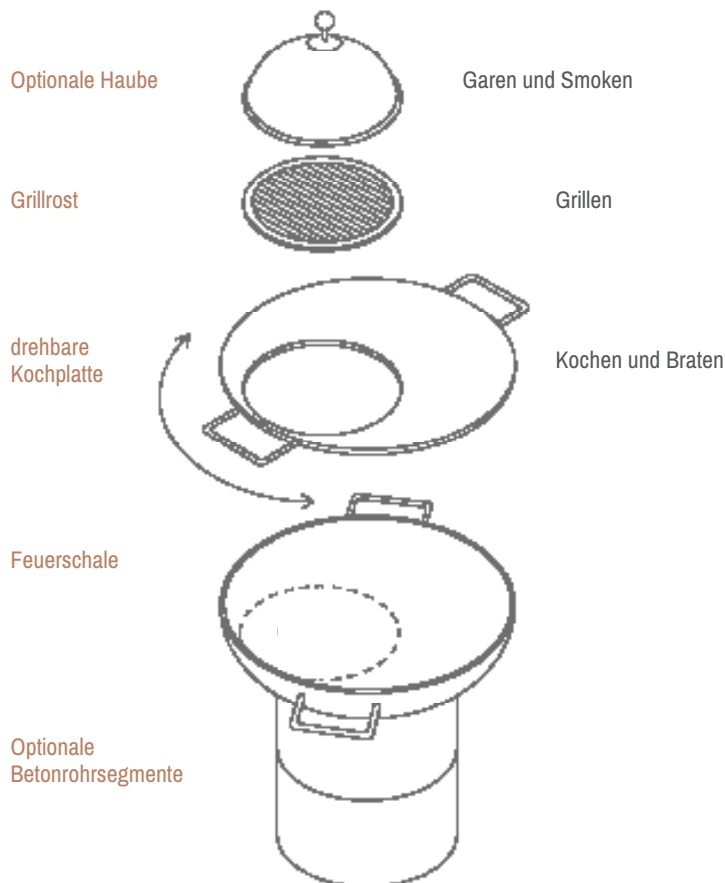
Optik nach
Verwitterung

Leha 11

Die Kochstelle fürs Freie

Facts

- ✓ Hochwertiger Stahl der im Laufe der Zeit den angesagten Rostlook bekommt
- ✓ Die Kochstelle steht nicht abseits, sondern bildet ein Zentrum um das man sich unbewusst herum stellt.
- ✓ "Leha 11" regt zum Mithelfen beim Kochen an, da mehrere Personen gleichzeitig an ihr arbeiten können.
- ✓ Sie strahlt Wärme aus und wird so zum Mittelpunkt an kühlen Abenden.
- ✓ Feuerschale Ø 850 mm aus Stahlblech 3 mm inkl. regulierbarer Luftzufuhr und:
 - drehbarer Kochplatte aus Stahlblech 8 mm
 - Grillrost aus rostfreiem Stahl Ø 380 mm
 - Füßchen zum direkten Stellen auf Untergrund
- ✓ Optional: Haube aus Stahlblech nitriert Ø 410 mm mit Thermometer und Hitzeregulierung sowie Betonrohrsegmente Ø 500mm, Höhe 250 mm pro Segment



Artikel
Gewicht
Produktdesign

Leha 11
56653
65 kg
Hans Dünser

Optionales Zubehör
56662 Haube
56663 Betonsegment
56664 Holzablage