

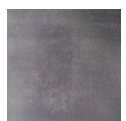
*“An trüben Tagen  
liegt es in unserer Hand  
Sonne zu spielen.”*

*Ernst Ferstl*



# *Hochbeet Atmosfera*

Stil und Funktionalität lassen sich wunderbar vereinen.  
Unsere modularen Beetsysteme sind nicht nur ein Eyecatcher in jedem Garten, sie bieten auch die perfekten Bedingungen um eigens gepflanztes Gemüse, Salat und Kräuter im heimischen Garten heranwachsen zu lassen.  
Wir finden, es gibt fast nichts Schöneres.



Optik bei  
Auslieferung



Optik nach  
Verwitterung

# Hochbeet

## Atmosfera

### Facts

- ✓ Hochwertiger Stahl der im Laufe der Zeit den angesagten Rostlook bekommt
- ✓ Einfacher Aufbau und leichter Transport durch schraubbare Elemente
- ✓ Ganzjährige Nutzung durch ideale Innentemperaturen
- ✓ Ausgeklügelte Schneckenkante und optionales Ungeziefergitter
- ✓ Rückenschonendes bepflanzen und ernten durch optimale Arbeitshöhe
- ✓ Erhältlich in 3 praktischen Standardgrößen sowie Maßanfertigungen
- ✓ Vom Hochbeet zum Frühbeet mit Gewächshausfunktion durch optionale Wetterhaube die bruchfest und UV-beständig ist. Besonderer Komfort bietet der Gasdruckdämpfer für leichtes Öffnen und Schließen. Druckverschlüsse an den Seitenteilen ermöglichen die Luftzirkulation an heißen Tagen.
- ✓ Wer gerne einen anderen Look hätte, kann unsere Hochbeete pulverbeschichtet in allen möglichen RAL-Farben ordern

	Piccolo	Medio	Grande
Länge	1680 mm	2080 mm	2500 mm
Breite	760 mm	760 mm	900 mm
Höhe	845 mm	845 mm	845 mm
Artikel mit Haube	55852	55855	55858
Gewicht	122 kg	142 kg	172 kg
Artikel ohne Haube	55853	55856	55859
Gewicht	105 kg	121 kg	145 kg
Artikel Haube	55854	55857	55860
Optionales Zubehör	32774 / 32775 / 32776 Ungeziefergitter 56656 Pulverbeschichtung		